



# ETUDE D'IMPACT DE L'INCENDIE D'UN CENTRE D'ENFOUISSEMENT TECHNIQUE



Client : Collectivité

## OBJECTIF DU PROJET



Suite à un incendie survenu sur un centre d'enfouissement technique, l'exploitant a souhaité réaliser une étude afin d'évaluer les conséquences environnementales liées à ce sinistre.

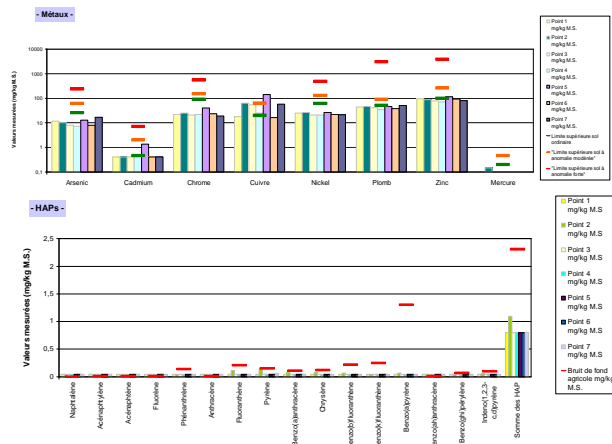
Le principal objectif est de déterminer l'impact de cet incendie sur le compartiment des sols par le biais de différents échantillonnages et d'analyses.

## MISE EN ŒUVRE

- Définition de la zone d'étude en fonction des vents observés lors de l'incendie ;
- 7 échantillons de sols collectés et analysés sur la zone établie ;
- Quantification des HAPs, dioxines, furannes et métaux dans les échantillons de sols prélevés.



Prélèvement de sols à la tarière à main jusqu'à 30cm de profondeur

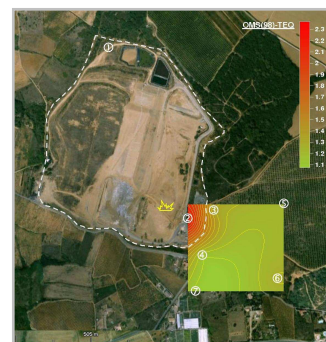


Comparaison des résultats d'analyses aux valeurs de référence

## RESULTATS

L'exploitation des résultats d'analyse a permis de mettre en évidence sur la zone d'étude que le compartiment des sols présente :

- Des sommes de HAPs inférieures aux valeurs de référence d'un sol rural ;
- des teneurs en métaux inférieures aux valeurs limites définissant un sol ordinaire ;
- des dioxines et furanes mais dont les équivalents toxiques sont inférieurs aux valeurs de référence.



Répartition des valeurs de OMS(98)-TEQ (en ng/kg M.S.) sur la zone d'étude